

MAS Rozkvět, z.s.

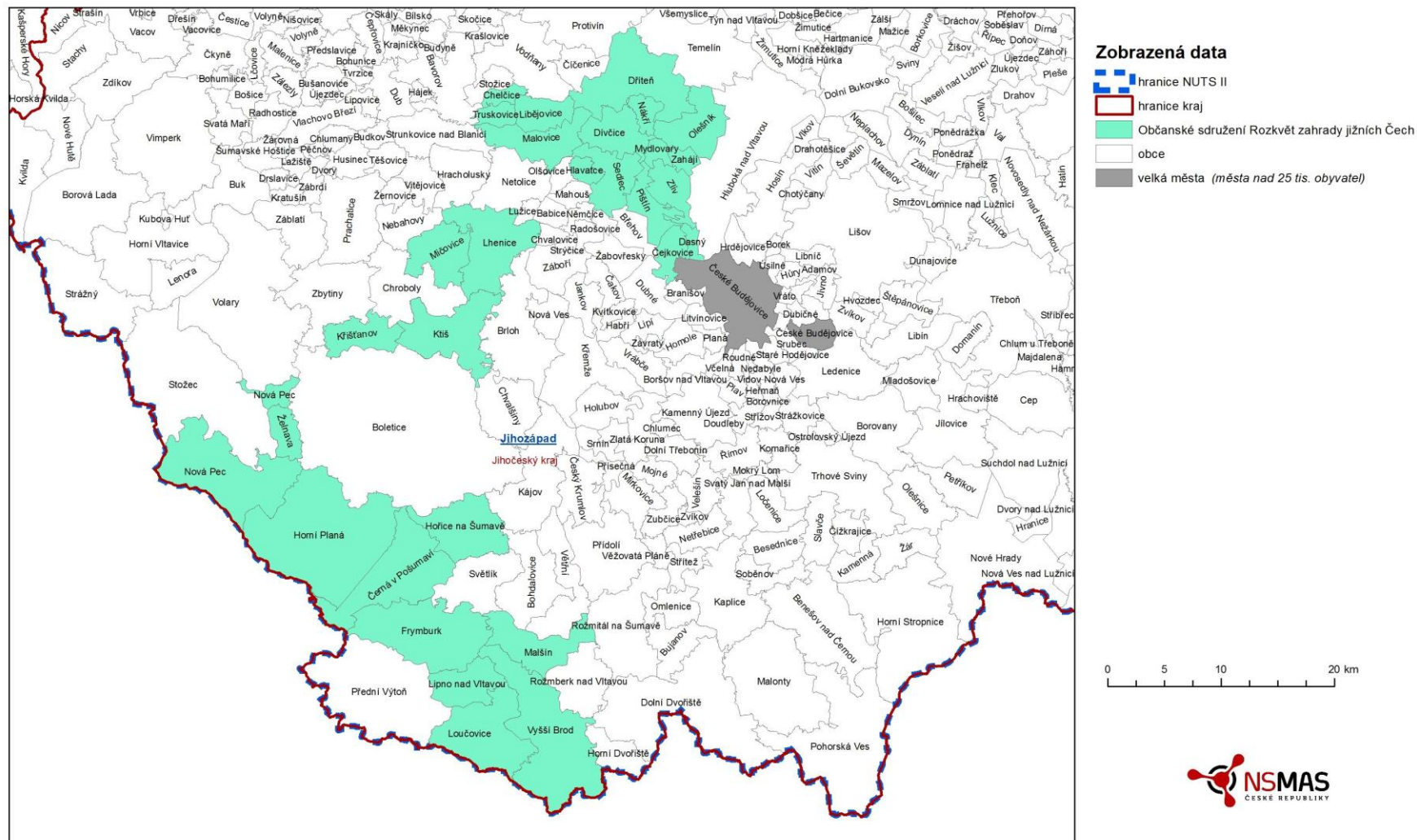
MAS (LAG) Rozkvět, z.s.

www.masrozkvet.cz

www.portalprace-jiznicechy.cz

Území /Gebiet MAS Rozkvět

MAS Rozkvět, z.s.



Základní statistické údaje o MAS/ **Statistische Angaben**

2A. Rozloha území, kde MAS působí Fläche	738,72 km ²
2B. Počet obyvatel v tomto území (k 1.1.2014) Einwohnerzahl auf diesem Gebiet	21 907
2C. Počet obcí v území MAS Anzahl der Gemeinden	30
2D. Počet členů MAS Mitgliederanzahl	50
Z toho: 2D1: Veřejný sektor – obce, vč. SO davon: Öffentlicher Sektor- Kommunen, inkl. Gemeindeverbände	22
2D2 : Podnikatelé Selbständige	14
2D3: NNO Gemeinnützige Organisationen	14
Vznik MAS Rozkvět (datum ustavující schůze): Entstehung der LAG Rozkvět	12.2.2004
Region (Kreis) – Prachatice, České Budějovice, Strakonice, Český Krumlov	

PRIORITNÍ ROZVOJOVÁ TÉMATA ÚZEMÍ MAS/ SCHWERPUNKTTHEMEN

- LIDÉ / MENSCHEN
- PODNIKÁNÍ / UNTERNEHMEN-MÖGLICHKEITEN
- CESTOVNÍ RUCH / TOURISMUS
- ŽIVOTNÍ PROSTŘEDÍ / UMWELT
- INOVACE / INNOVATIONEN

Zrealizované projekty / Mit Erfolg durchgeführte Projekte

- LEADER ČR 2004 , LEADER ČR 2005, SPL LEADER 2007-2013 /
Realisierung „Gebiet-Strategien“ – LEADER 2004 – 2013
- Vzdělávání / Bildungswege (LEADER+2006)
- Přeshraniční spolupráce s LAG Deggendorf (ESF, Dispoziční fond) / Grenzüberschreitende Zusammenarbeit mit LAG
- Přeshraniční spolupráce s LAG Sterngart Gusental (projekt „Linecká stezka“) / Grenzüberschreitende Zusammenarbeit mit LAG Sterngartl Gusental (Projekt „Linezr Steig“)
- Granty Jihočeského kraje (vybavení Památníku Petra Chelčického, propagace... např. účast na Böhmerwaldmesse 2013) / Zuschüsse Bezirks Südböhmen (Petr-Chelčický-Denkmal, Werbung...)

LEADER 2007-2013

Název strategie: „ Květy, plody a lidé zahrady Jižních Čech“ /

Strategienname: „Blüten, Früchte und Menschen im Garten Südböhmens“

Aktivní využití principů LEADER pro rozvoj – rozkvět - regionu

/Aktive Nutzung von LEADER-Prinzipien für die Entwicklung - für den Aufschwung- der Region in mehreren Bereichen

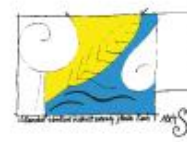
Podpořeno 92 projektů / 92 Projekte gefördert

Zdroje do roku 2013 , cca 23 M Kč + 30 M Kč ze soukromých

zdrojů/Förderungsmitel bis 2013, für den ganzen Zeitraum

ca. 23 Mio CZK (1 Mio €) Zuschuss + ca. 30 Mio CZK (1,3 Mio €)

private Finanzierung



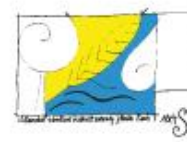
Spolupráce s LAG Chance in nature -LAG / Zusammenarbeit mit LAG Chance in nature

Dědictví regionu: po stopách předků (rekonstrukce špýcharu na Památník Petra Chelčického, vydání brožur na regionální historická témata)

Das Erbe der Region: Auf den Spuren unserer Vorfahrer (Umbau des alten Speicher zum Petr-Chelčický-Denkmal, Herausgabe von Broschüren mit regional-geschichtlichen Themen)

Rozvoj lidských zdrojů: ŠANCE pro další ROZKVĚT regionu (vybudování 3 center volného času)

Human-Resource- Entwicklung: Chance für weiteren Aufschwung der Region (drei Freizeitseinrichtungen gemeinsam erbaut)



Památník Petra Chelčického Petr-Chelčický-Denkmal



ŠANCE pro další ROZKVĚT regionu Chance für weiteren Aufschwung der Region



Spolupráce s MAS Blanský les – Netolicko a ostatními MAS / Zusammenarbeit mit LAG Blanský les - Netolicko und anderen LAGs

Projekt Zdraví nás baví I. - realizován 2012-2013, v obcích a městech regionu spolupráce na Lhenicku, Vodňasku, Netolicku, Českobudějovicku a Písecku vznikne síť 22 venkovních tělocvičen pro dospělé

Projekt „Gesundheit macht uns Spaß I.“ – in Jahren 2012-2013 realisiert, in den Dörfern und Städten der Region Lhenicko, Vodňansko, Netolicko, České Budějovice und Písecko entsteht ein Netzwerk 22 Outdoor-Fitness-Studios für Erwachsene

Projekt S Peklíkem na vandr - realizován od 2012 -2014, cílem je rozšíření a zlepšení turisticky atraktivních podmínek v regionech MASEk, a to především pěší turistiky

Projekt „Mit Peklík zu wandern“ - in Jahren 2012-2014 realisiert, das Ziel ist die Erweiterung und die Verbesserung der attraktiven touristischen Bedingungen in den LAGs Regionen, vor allem Wandern



Projekt S Peklíkem na výlet – realizován 2013 -2014,
další rozšíření a zlepšení turisticky atraktivních podmínek
v regionech MASEK, zprovoznění mobilního turistického
průvodce regionem pro pěší i cyklovýlety

Projekt „Mit Peklík zu wandern“ - in Jahren 2012-2014
realisiert, weitere Erweiterung und die Verbesserung der
attraktiven touristischen Bedingungen in den LAGs Regionen, Inbetriebnahme
eines Handy Touristenführer für die Region für Wanderungen und Radtouren

Projekt ZDRAVÉ MAS = aktivní a vzdělaný venkov – realizován 2013 -2014,
pořízení vybavení pro osvětové vzdělávání, mj. pro záchranu života (sady
Ambumann) a technické vzdělávání dětí

Projekt „GESUNDE MAS = aktiv und gebildeten Land“ - realisiert 2013 -2014,
Erwerb von Geräten für die pädagogische Ausbildung,
einschließlich Lebensrettungs (Ambumann Sets) und
technische Bildung von Kindern



Projekt „ZVYKY A TRADICE na obou stranách hranice“ – realizován 2013 -2014 celkem 5 jihočeskými MAS a 1 MAS ze Slovenska, realizace řady osvětových akcí pro veřejnost a děti z mateřských a základních škol, uspořádání tvůrčích dílen, regionálních výstav a řemeslných trhů.

Projekt "Bräuche und Traditionen auf beiden Seiten der Grenze" - realisiert 2013 -2014 insgesamt 5 südböhmischen LAGs und 1 LAG aus der Slowakei, der Umsetzung einer Reihe von Bildungsveranstaltungen für die Öffentlichkeit und Kinder der Kindergärten und Grundschulen, organisieren Workshops, regionale Ausstellungen und Handwerksmessen.



Linecká stezka / Linzer Steig

Společný projekt zaměřený na regionální turistický marketing

Gemeinsame Projekte zur regionalen Tourismus-Marketing

Jde tedy především o zvýšení ekonomické i turistické atraktivity území, vzájemný přenos informací a efektivní podpora cestovní ruchu v příhraničním regionu OÖ- JČK, rozšíření a prohloubení spolupráce regionálních rozvojových organizací s přímou vazbou na lokalitu a podpora trvalého a udržitelného socio-ekonomického růstu regionu.

Es geht also insbesondere um eine Erhöhung der wirtschaftlichen und touristischen Attraktivität der Region, die gegenseitige Informationsübertragung und eine effiziente Unterstützung des Fremdenverkehrs im Grenzraum OÖ-SüdB, eine Erweiterung und Vertiefung der Zusammenarbeit der regionalen Entwicklungsorganisationen mit direkten Bindungen an die einzelnen Standorte und die Unterstützung eines dauerhaften und nachhaltigen sozioökonomischen Wachstums der Region.



EVROPSKÁ UNIE
Evropský fond pro
regionální rozvoj



EUROPEAN TERRITORIAL CO-OPERATION
AUSTRIA-CZECH REPUBLIC 2007-2013
Gemeinsam mehr erreichen. Společně dosáhneme více.



Rozvoj místního partnerství a trhu práce / Entwicklung regionaler Partnerschaft und Arbeitsmarktes

- navázání širších kontaktů mezi organizacemi v regionu LAG Deggendorf (Bavorsko) a regiony místních akčních skupin v jižních Čechách (MAS Rozkvět zahrady jižních Čech a sousedních 2 MAS - MAS Blanský-les Netolicko a LAG Chance in nature)

Kontakte mit den Gesellschaften in der LAG-Deggendorf-Region und in den Regionen der Lokalen Aktionsgruppen in Südböhmen (LAG Rozkvět zahrady jižních Čech, LAG Blanský les - Netolicko und LAG Chance In Nature) anknüpfen

- seznámení se s dobrými příklady z praxe LAG Deggendorf v oblasti rozvoje lidských zdrojů, trhu práce a místního a regionálního managementu

Gute und passende Beispiele aus der Praxis der LAG Deggendorf im Bereich
Menschensquellen, Arbeitsmarkt und lokales und regionales

Management kennenlernen



OPERAČNÍ PROGRAM
LIDSKÉ ZDROJE
A ZAMĚSTNANOST



Kontakty/ **Kontakte**



MAS Rozkvět, z.s.

Školní 124, 384 02 Lhenice, CZ

Tel: +420 603 851 741 (Ing. Petr Leber, Vorsitzender)

Tel: +420 773 187 564 (Ing. Marta Krejčíčková, LEADER-Manager)

Tel: +420 775 508 564 (Ing. Jaroslava Mitášová, Projekte CZ-DE/ CZ - AT)

www.masrozkvet.cz

www.portalprace-jiznicechy.cz (ESF-Projekt)

www.lineckastezka.cz

kancelar@masrozkvet.cz